

**Digitaler Austausch der
Regionalen Bildungsnetzwerke NRW
am 23.03.2023**

**Praxisbeispiel
Inklusionswerkstatt im
Kreis Steinfurt**



vorgestellt von Rita Kolvenbach, pädagogische Mitarbeiterin

Inhalte

- **Entwicklung**
- **Planung**
- **Konzept**
- **Erfolgskriterien**
- **IKW im Bioenergiepark**
- **Aktuelle Unterstützungsangebote**

Inklusions
WERKSTATT

Entwicklung: Die Ausgangslage

- Zuweisung von 15.000 € aus dem Inklusionsfonds des Landes NRW für 2013
- Wunsch nach nachhaltigem Mitteleinsatz
- Wunsch nach dauerhaftem Unterstützungsangebot für Lehrkräfte

Entwicklung: Die Grundlagen

Personal



Material

Räumlichkeiten

Finanzen

weitere Unterstützung

Planung: Die Meilensteine

- | | |
|-------------|--|
| 04.2013 | 1. Treffen der Planungsgruppe |
| 04.2013 | Grünes Licht im Lenkungskreis |
| 04.2013 | 2. Treffen der Planungsgruppe |
| 05.2013 | Besichtigung der Lernwerkstatt Bocholt |
| 05.2013 | 3. Treffen der Planungsgruppe |
| 05.-06.2013 | Konzepterarbeitung IKW |
| 06.2013 | Gespräch mit der Bezirksregierung |
| 06.-07.2013 | 4. u. 5. Treffen der Planungsgruppe |
| 07.2013 | Vorstellung des Projekts bei der Stadt Rheine |
| 07.-08.2013 | Zusammenstellung des pädagogischen Teams |
| 08.2013 | Stadt Rheine stellt Räume in der Grüterschule (FS) zur Verfügung |



Planung: Die Meilensteine

- 09.2013 1. Treffen des pädagogischen Teams
- 10.-12.2013 Inhaltliche Konzeptionierung Beschaffung von Einrichtung und Material
- 10.2013 Klärung vergaberechtlicher Voraussetzungen
- 11.2013 Abstimmungsgespräch IKW – RBN-Geschäftsstelle
- 02.-03.2014 1., 2., 3. Planungstreffen Eröffnung / Info-VA
- 04.2014 Info-Veranstaltung für Schulen
- 04.2014 Öffnung der Inklusionswerkstatt in der Grüterschule in Rheine
- 10.2017 Umzug in den Bioenergiepark Saerbeck



Konzept: Kooperationspartner

- Schulamt für den Kreis Steinfurt
- Bezirksregierung Münster
- (Stadt Rheine)
- Kompetenzteam Kreis Steinfurt
- RBN Kreis Steinfurt
- Amt für Schule, Sport und Integration Kreis Steinfurt

Konzept: Personelle Ressourcen

- Personaleinsatz über Rundungsgewinne der BR
VIII. Mehr und Ausgleichsbedarf Kapitel 05 390 TG 75 – Inklusion →
VIII.6. Unterstützung der Neuausrichtung Inklusion → Unterstützung
des Inklusionsprozesses in Schule <https://bass.schul-welt.de/16983.htm>
- Personaleinsatz über Entlastungsstunden der
einzelnen Schulformen
- derzeit acht Lehrkräfte mit insgesamt 27 WS

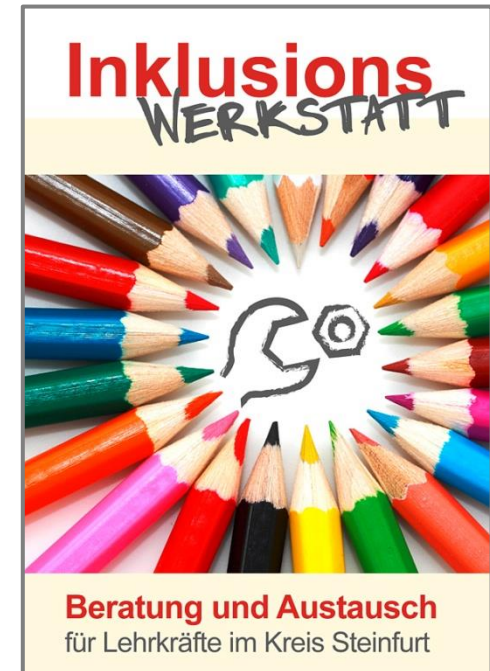
Konzept: Finanzielle Ressourcen

- Einrichtung und Ausstattung aus Mitteln des Inklusionsfonds 2013
- Jährlicher Sachkostenzuschuss in Höhe von 2.000 € aus Mitteln des Inklusionsfonds
- Bis 2017 Bereitstellung der Räumlichkeiten und der Raumnebenkosten durch die Stadt Rheine
- Seit 2017 Inklusionswerkstatt im Bioenergiepark Saerbeck finanziert durch den Kreis (Miete, Nebenkosten)

Konzept: **Inklusions**

WERKSTATT

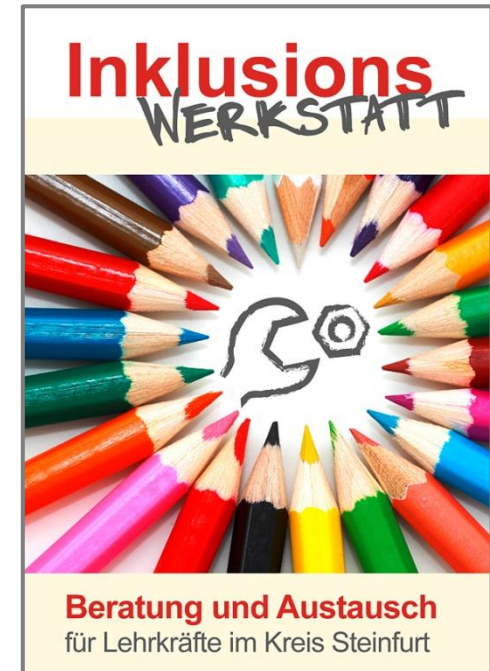
- Regelmäßige Öffnungszeiten
- Thementage
- Beratung und Austausch
- Flyer



Konzept: **Inklusions** WERKSTATT

- Internetauftritt:

<http://www.kreis-steinfurt.de/ikw>



Schulaufsicht

Verwaltungsfachlicher Bereich

Schulen im Kreis Steinfurt

Inklusion

Inklusionswerkstatt

Kontakt

Termine und
Veranstaltungen

Häufige Fragen

Lese- Rechtschreib-
Schwierigkeiten

Integration

KREISVERWALTUNG | ÄMTER | SCHULAUFSICHT - SCHULAMT FÜR DEN KREIS STEINFURT
| INKLUSION

IKW - ein Ort für individuelle Beratung und Austausch für alle Lehrer:innen im Kreis Steinfurt



Aktuell:

Am **13.03.23** ist die Ikw erst ab 12 Uhr besetzt - schreiben Sie gern eine Mail. Am **16.03.23** ist das Telefon von 14-15 Uhr nicht besetzt - rufen Sie gern zwischen 12 und 14 Uhr an!

Liebe Kolleginnen und Kollegen,

wenn wir uns in Beratungsgesprächen oder im Austausch mit Kolleg:innen befinden, sind wir zu unseren Öffnungszeiten nicht immer direkt telefonisch zu erreichen. Schreiben Sie uns gern eine Mail oder sprechen Sie uns auf den Anrufbeantworter **-wir rufen zeitnah zurück!**

✉ KONTAKT

ADRESSE:

**Inklusionswerkstatt -
Beratung und Austausch
für Lehrkräfte im Kreis
Steinfurt**

Im Bioenergiepark 8
48369 Saerbeck

Tel: 02574 - 33 99 99 3

Mail:
info@inklusionswerkstatt.de

Anfragen für persönliche Beratungen und Workshops
bitte an:

vera.tegtmeier@inklusionswerkstatt.de

ÖFFNUNGSZEITEN:

Montag
09:30 bis 15:30 Uhr
Donnerstag
12:00 bis 15:00 Uhr und
nach Absprache

Bitte vor einem Besuch
via Mail oder Telefon
anmelden.

Offene Sprechstunde:
Montag und Donnerstag
13.00 bis 15.00 Uhr

Erfolgskriterien

1. Akzeptanz durch Kooperationspartner*innen aus Schule und Politik
2. Funktionalität des LKs
3. Zusammenarbeit aller Beteiligten
4. Ressourcen des RBN
5. Inklusion als Querschnittsthema
6. Jährliche Fachtage Inklusion



IKW im Bioenergiepark



IKW Büros, Küche & Flur



IKW Seminarraum



Aktuelle Unterstützungsangebote

- Beratung für alle Lehrkräfte im Kreis
- Ausstellungsmesse „Diffdacta“ in Kooperation mit Schulbuchverlagen und Partner*innen im Kreis



Aktuelle Unterstützungsangebote

Präsenzbibliothek mit Unterrichtsmaterialien,
Fachliteratur und Diagnostikmaterialien



Aktuelle Unterstützungsangebote

Workshops zu folgenden Themen:



- Förderpläne und Teamkontrakte
- Möglichkeiten der Differenzierung
- Basisinformationen zu einzelnen Förderschwerpunkten

Aktuelle Unterstützungsangebote

- iPads
- Testausleihe
- MA in Arbeitskreisen
- Offene Sprechstunde
- Runde Tische
- Schulinterne Workshops
- Kooperation mit BR



