

 IFS

Institut für
Schulentwicklungsforschung


Workshop 3

Strategieworkshop Bildungsnetzwerke: Schnittstellen zwischen Land und Kommune gestalten

Dr. Nils Berkemeyer

Fachtagung Steuerungskompetenz in Regionalen Bildungsbüros
24. November 2010 in Düsseldorf
Dr. Nils Berkemeyer

 **tu** technische universität
dortmund

 IFS


Institut für
Schulentwicklungsforschung

Ziele

- Gestaltungs- und Steuerungsprozesse – einen Analyserahmen nutzen
- Reformulierung eigener Gestaltungspraxis für ausgewählte Beispiele
- Erarbeitung von Entwicklungsperspektiven zur Gestaltung von Schnittstellen zwischen Kommune und Land

1. Kartenabfrage
2. Impuls
3. Arbeitsphase
4. Vorbereitung der Präsentation für das Plenum
Koordinierte Zielabsprachen

Fachtagung Steuerungskompetenz in Regionalen Bildungsbüros
24. November 2010 in Düsseldorf
Dr. Nils Berkemeyer


 **tu** technische universität
dortmund

IFS
 Institut für
 Schulentwicklungsforschung

Kartenabfrage

- Wo/aus welchem Anlass muss in meiner Region gesteuert werden? (wichtigsten Steuerungsbedarfe)
- Welche Probleme entstehen bei Steuerungsprozessen in meiner Region/ Was erweist sich als schwierig?
- Wo gelingt Steuerung in meiner Region gut (Beispiel)?

Fachtagung Steuerungskompetenz in Regionalen Bildungsbüros
 24. November 2010 in Düsseldorf
 Dr. Nils Berkemeyer



 technische universität
 dortmund

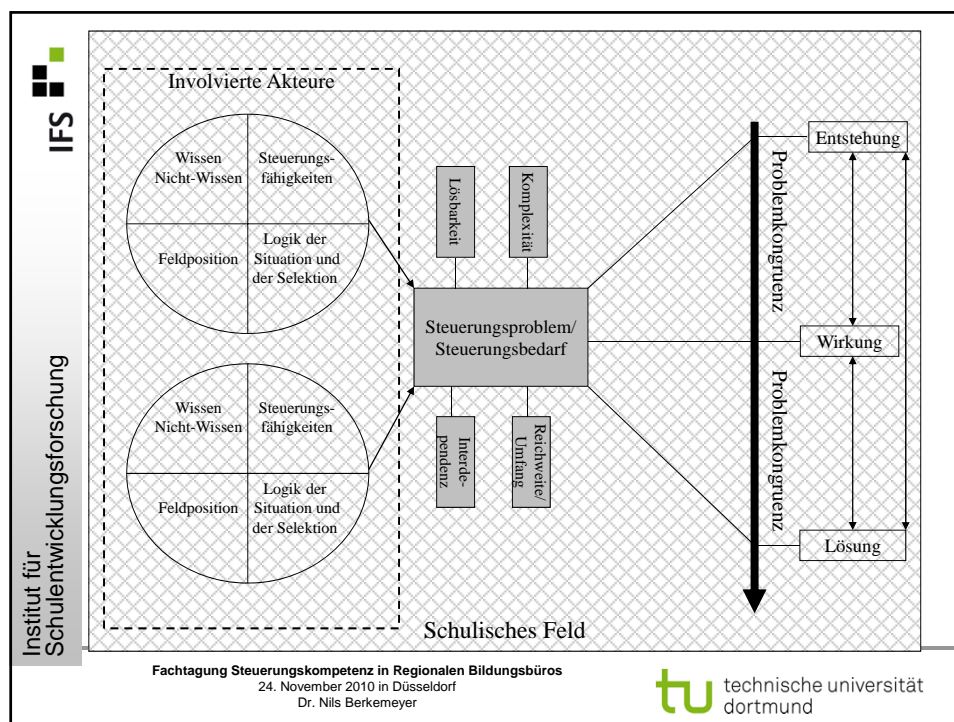
IFS
 Institut für
 Schulentwicklungsforschung

5 Probleme der Steuerungstheorie

- Denationalisierung, Zentralisierung, Dezentralisierung
 - Problemwirkungs-, -entstehungs und –lösungsraum
- Steuerungsbedarf und Steuerungsfähigkeit
- Regulierung von Steuerung – wer steuert die Steuerleute?
 - Mikropolitik
 - Konkurrenz
- Wissen und Nicht-Wissen
 - Über andere Akteure
 - Programme und Unterstützungssysteme
- Analyse von Steuerungsproblemen
 - Lösbarkeit (polit. Mehrheit, adäqu. Programm, Finanzierbarkeit)
 - Komplexität (Qualität)
 - Umfang und Reichweite (Quantität)
 - Ausmaß institutioneller Interdependenz

Fachtagung Steuerungskompetenz in Regionalen Bildungsbüros
 24. November 2010 in Düsseldorf
 Dr. Nils Berkemeyer


 technische universität
 dortmund



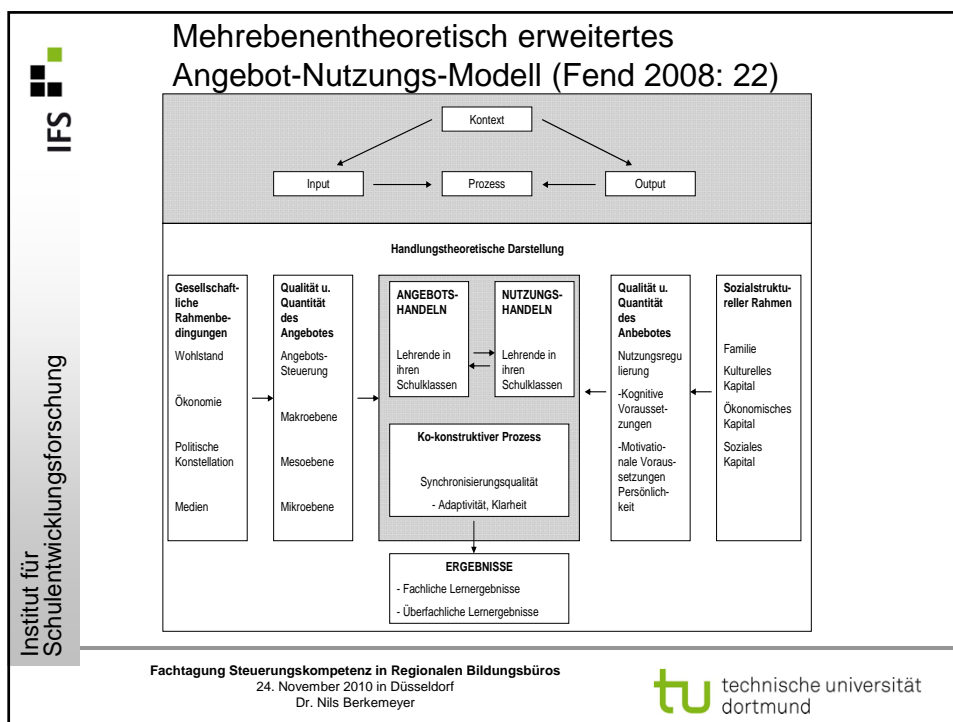
IFS
Institut für Schulentwicklungsforschung

Austausch/Übung

- Wo/aus welchem Anlass muss in meiner Region gesteuert werden? (wichtigsten Steuerungsbedarfe)
- Welche Probleme entstehen bei Steuerungsprozessen in meiner Region/ Was erweist sich als schwierig?
- Wo gelingt Steuerung in meiner Region gut (Beispiel)?

Fachtagung Steuerungskompetenz in Regionalen Bildungsbüros
24. November 2010 in Düsseldorf
Dr. Nils Berkemeyer

tu technische universität dortmund



Institut für Schulentwicklungsforschung